

F+P Fliesen und Platten
Produkt des Jahres 2022
2. Platz in der Kategorie Fliesen und Platten

ROCCIANext

ströher
Faszination aus Ton.



F+P Fliesen und Platten
Produkt des Jahres 2022
2. Platz in der Kategorie Fliesen und Platten



ROCCIANext

Die klare Ästhetik der neuen Generation.

Der Gattungsbegriff für Outdoor-Keramik, mit der vor 25 Jahren eine reiche und faszinierende Reise der grobkeramischen Evolution begann, startet ein neues Kapitel – in einer neuen Generation: In einer klaren Ästhetik, in einer Kombination natürlicher Steineffekte und in einer einzigartigen Oberfläche entstand ein neuer, sehr persönlicher Stil moderner Outdoorkeramik. Das ist Roccia Next. Mineralisch im Look, in drei Farbvarianten, zwei Formaten und mit passendem Loft-Formteilsortiment.

ROCCIANext

Ein neues grobkeramisches Outdoor-Konzept, mit dem wir uns auf einen zeitgenössischen Weg begeben. Mit Eleganz und Schönheit bei gewohnter Anwendungssicherheit und Konzeptkomfort. Denn stranggezogen sorgt der Keramikscherben bei fachgerechter Festverlegung für die maximale Outdoor-Beständigkeit.





Moderne Außenbereiche,
die sich durch ihre Natürlichkeit
auszeichnen.



2573 hellgrau

2514 greige

2542 taupe

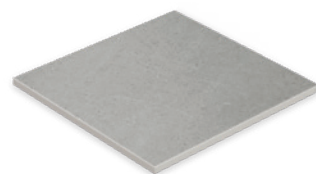


Roccia Next interpretiert natürliche Stein-
Farbtöne Greige, Grau und Taupe, die sich
perfekt an jede Umgebung anpassen und
eine sehr moderne Atmosphäre schaffen.

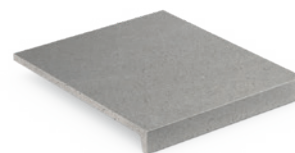
ROCCIANext



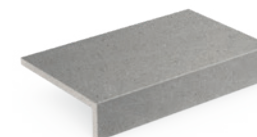
30 x 60 cm
2573 hellgrau
Art.95062-005



30 x 30 cm
2573 hellgrau
Art.95062-002



Loftstufe
2573 hellgrau
Art.95062-011



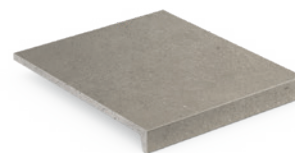
Loftschenkel
2573 hellgrau
Art.95062-008



30 x 60 cm
2514 greige
Art.95062-006



30 x 30 cm
2514 greige
Art.95062-003



Loftstufe
2514 greige
Art.95062-012



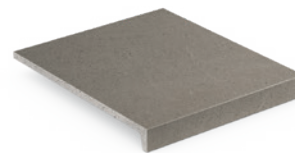
Loftschenkel
2514 greige
Art.95062-009



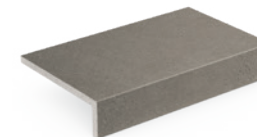
30 x 60 cm
2542 taupe
Art.95062-007



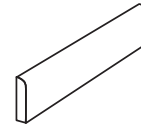
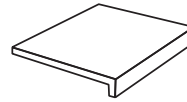
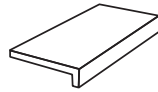
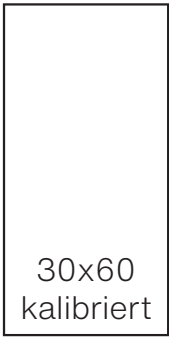
30 x 30 cm
2542 taupe
Art.95062-004



Loftstufe
2542 taupe
Art.95062-013



Loftschenkel
2542 taupe
Art.95062-010



Steinzeugfliese
stranggezogen

Steinzeugfliese
stranggezogen

Loftschenkel

Loftstufe

Sockel

Setzecke



2573 hellgrau
Art. 95062-005

2573 hellgrau
Art. 95062-002

2573 hellgrau
Art. 95062-008

2573 hellgrau
Art. 95062-011

2573 hellgrau
Art. 95062-014

2573 hellgrau
Art. 95062-017



2514 greige
Art. 95062-006

2514 greige
Art. 95062-003

2514 greige
Art. 95062-009

2514 greige
Art. 95062-012

2514 greige
Art. 95062-015

2514 greige
Art. 95062-018



2542 taupe
Art. 95062-007

2542 taupe
Art. 95062-004

2542 taupe
Art. 95062-010

2542 taupe
Art. 95062-013

2542 taupe
Art. 95062-016

2542 taupe
Art. 95062-019

Verarbeitungshinweise Außenbeläge



Elastische Fuge

Ströher Sockelleiste

Steinzeugfliesen, stranggezogen,
30 x 60 cm, im Fugenschnitt verlegt

Dünnbett-/
Fließbettmörtel

Zementärer,
flexibler Fugenmörtel

Ströher Loftschkel

Dichtband

Gefälle: 1,5 bis 2 %

Verbundabdichtung

Stahlbetondecke

Keramische Beläge im Außenbereich sind gemäß folgenden Merkblättern und Normen fachgerecht auszuführen:

- ZDB-Merkblatt „Außenbeläge: Belagskonstruktionen mit Fliesen und Platten außerhalb von Gebäuden“, Ausgabe August 2019
- DIN 18531 Abdichtung von Dächern sowie von Balkonen, Loggien und Laubengängen
- DIN 18195 Abdichtung von Bauwerken

Die hier aufgeführte Empfehlung ist beispielhaft und dient nur zur vereinfachten, schematischen Visualisierung.

Beanstandungen, die auf eine nicht fachgerechte Verlegung zurückzuführen sind, können vom Hersteller nicht reguliert werden.

Verarbeitungshinweise Außentreppen

Ströher Loftstufe

Dünnbett-/
Fließbettmörtel

Gefälle: 1,5 bis 2 %

Verbundabdichtung

Stahlbetondecke

Für eine sichere Treppenkonstruktion ist die Stellstufe hinter die Stufen- bzw. Schenkelplatte mit einem Luftspalt von 3–4 mm zu verarbeiten und nicht miteinander zu vermörteln (siehe Skizze). Das Aufsetzen und Vermörteln der Stufenplatten mit der Stellstufe führt aus konstruktiven Gründen im Außenbereich zu Schäden.



Frostsicherheit

Für Außen und Innen:

Auch als Wohnkeramik einsetzbar.

**Ressourcen
schonend
extrudiert.**

3

Farbtöne



2

Formate

30x30 / 30x60 cm

ROCCIANext



Formteilkonzept

Für ein passendes Bodenkonzept.
Treppen, Stufen und Randabschlüsse.



DIN EN 50001
Energy Management

**Energieeffizient
gefertigt.**



**Nachhaltiger
Baustoff.**

Verlegesicher

Funktionskeramik mit
idealen Haftzugeigenschaften.



**Trittsicher
R10/A**

4.0

Hartglasur

Keramikengineering

Made in Germany.

www.stroehner.de

ströher

Faszination aus Ton.



DEUTSCHE FLIESE
Für alle, die mehr erwarten.